

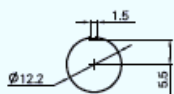
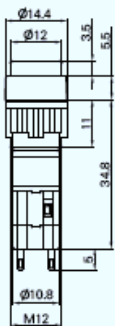
▲ 主要技术参数

额定电压/电流	介电强度	接触电阻	耐久性 (寿命)	环境温度
250VAC/1A	1500VAC50Hz/1min	≤0.02Ω	交替>50000次 瞬时>100000次	-40℃ - +85℃

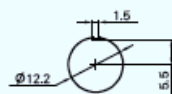
型号	头部形状	极数	开关功能	电路图	信号灯参数				
					白炽灯			LED发光管	
DS710	圆形	单极 (Single blade) 3P	ON - ON (交替)		电压 (V)	6	12	28	2.1VDC
DS711	圆形	单极 (Single blade) 3P	ON - (ON) (瞬时)						
DS712	方形	单极 (Single blade) 3P	ON - ON (交替)		电流 (mA)	65	50	24	10-20
DS713	方形	单极 (Single blade) 3P	ON - (ON) (瞬时)						
DS720	圆形	双极 (Double blade) 6P	ON - ON (交替)		寿命 (H)	10000	5000	15万	面罩颜色 (Snell color): (R) 红、(G) 绿、(C) 蓝、 (Y) 黄、(W) 白
DS721	圆形	双极 (Double blade) 6P	ON - (ON) (瞬时)						
DS722	方形	双极 (Double blade) 6P	ON - ON (交替)		寿命 (H)	10000	5000	15万	
DS723	方形	双极 (Double blade) 6P	ON - (ON) (瞬时)						

DS710 单极 3P (交替)  
DS711 单极 3P (瞬时)



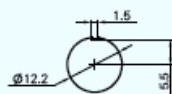
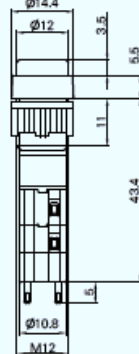
安装孔

DS712 单极 3P (交替)  
DS713 单极 3P (瞬时)



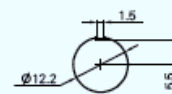
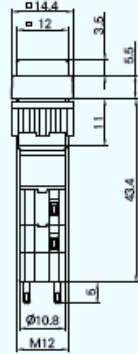
安装孔

DS720 双极 6P (交替)  
DS721 双极 6P (瞬时)



安装孔

DS722 双极 6P (交替)  
DS723 双极 6P (瞬时)



安装孔